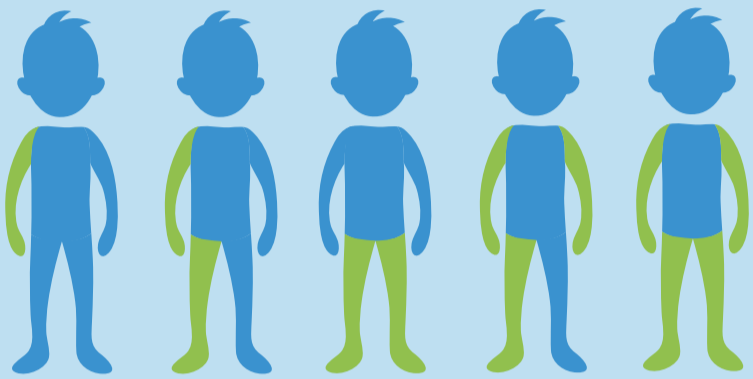


# CP-VAMMA (cerebral palsy)

Cp-vamma johtuu aivovauriosta, joka syntyy sikiökaudella, synnytyksessä tai varhaislapsuudessa. Cp-vamma on yleisin lapsuudessa diagnosoitu liikkumiseen vaikuttava vamma. Säännöllisellä kuntoutuksella voidaan tukea toimintaky.



## CP-VAMMA NÄKYY

eri ihmisillä eri tavoin. Toisista et edes huomaa, että heillä on cp-vamma. Toiset tarvitsevat runsaasti tukea kaikissa arjen toiminnoissa.

Cp-vammaan voi kuulua erilaisia liitännäisoireita, jotka vaikeuttavat arkea liikuntavammaa enemmän.

## CP-VAMMAAN VOI LIITTYÄ

- Poikkeavaa lihasjänteyttä ja lihasjäykkyyksiä
- Tasapainovaikeuksia
- Tahattomia liikkeitä
- Uupumusta
- Kognition vaikeuksia (mm. muistin tai hahmottamisen vaikeudet)
- Kipuja
- Haasteita suun alueen motoriikassa
- Aisti yli- tai aliherkkyyksiä

## CP-VAMMA VOI JOHTUA

- Infektiosta raskauden aikana
- Vaikeasta synnytyksestä
- Hapenpuutteesta tai verenkierron ongelmista



**CP-VAMMA EI TARKOITA KEHITYSVAMMAA.** Osalla ihmisistä, joilla on cp-vamma, on myös kehitysvamma.



Maailmassa on noin

**17 MILJOONAA**

ihmistä, joilla on cp-vamma.

## SUOMESSA

syntyy vuosittain 100–120 lasta, jotka saavat cp-vammadiagnoosin (kaksi tuhannesta vastasyntyneestä).

